



**KONGRESSHAUS
ZÜRICH**

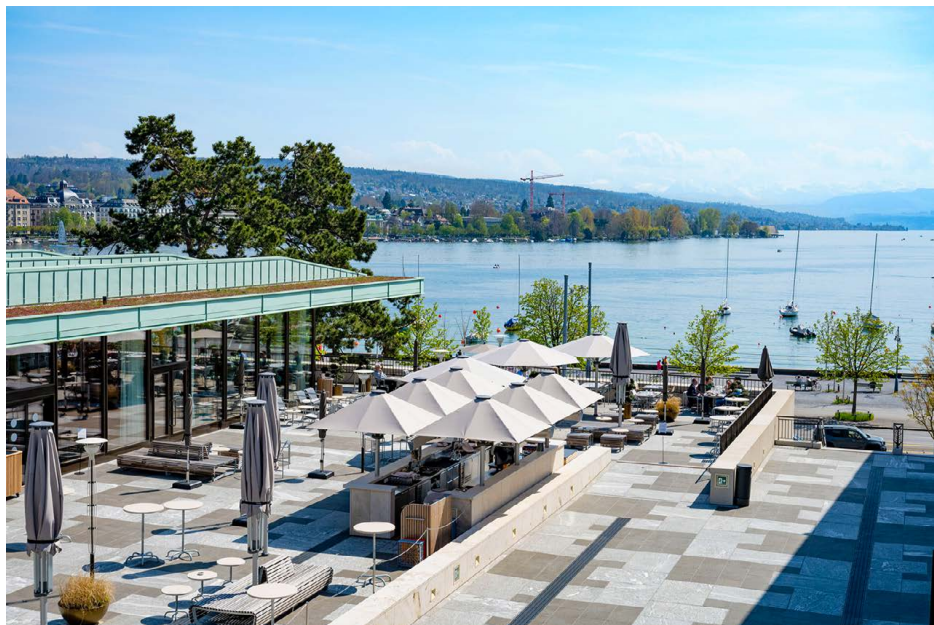
**AUSSICHT
AUF EINZIGARTIGE
ERLEBNISSE**

KONGRESSHAUS.CH



Diese Broschüre hier
herunterladen:

KONGRESSHAUS.CH



**Unser Ausblick auf das Alpenpanorama:
Einzig der Zürichsee trennt das
Kongresshaus Zürich von den Schweizer Bergen.**

INHALT

HERZLICH WILLKOMMEN	4
ZENTRALE LAGE	6
VIelfÄLTIGES ANGEBOT	10
FLEXIBLE RÄUMLICHKEITEN	16
RÄUME & KAPAZITÄTEN	20
STIMMUNGSVOLLE ARCHITEKTUR	22

HERZLICH WILLKOMMEN

KONGRESSHAUS
TONHALLE

KONGRESSHAUS TONHALLE



Dürfen wir Ihnen einen unserer 4'500 Sitzplätze anbieten? Bei uns erleben Sie Events, Konzerte oder kulinarische Highlights mit bester Aussicht auf den Zürichsee und die Berge. Und dies nicht nur als Gast, sondern auch bei Ihren eigenen Veranstaltungen.

Das Kongresshaus Zürich überzeugt als moderner Veranstaltungsort mit zentraler Lage, einzigartiger Architektur und Individualität. Seit 2019 behaupten wir uns zudem als zertifizierter klimaneutraler Betrieb – vom Foyer über die Veranstaltungsräume bis zur Gastronomie. Dadurch werden Erlebnisse im Kongresshaus Zürich nachhaltig zu schönen Erinnerungen.

Wir freuen uns auf Ihren Besuch!



Michel Loris-Melikoff
Direktor /
Chief Executive Officer



UNSER STANDORT

Das neue Kongresshaus Zürich und der historische Tonhallenkomplex liegen mitten in der Zwinglistadt. Damit bietet der Veranstaltungsort nicht nur einen einmaligen Blick auf den Zürichsee und die Berge, sondern auch die Möglichkeit, Gäste aus aller Welt zentral willkommen zu heissen.

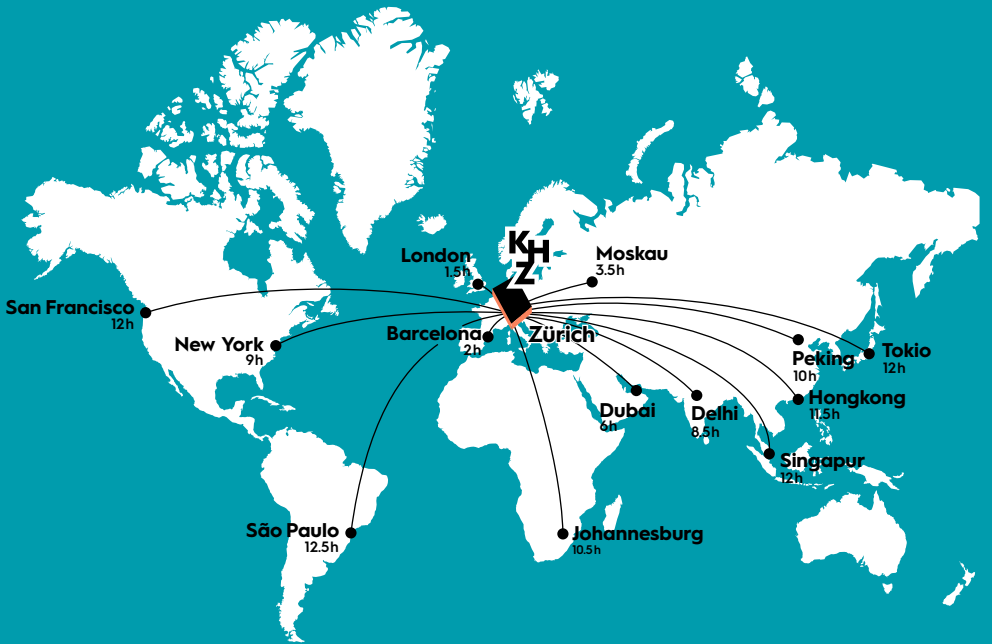
Egal, ob internationale Fachkongresse mit mehreren tausend Teilnehmenden, Tagungen mit Stargästen auf grossen Bühnen oder exklusive Anlässe im LUX Restaurant & Bar mit atemberaubender Aussicht – im Kongresshaus Zürich setzen wir Ihre Pläne klimaneutral in nachhaltige Erlebnisse um.

MIT DER WELT VERBUNDEN

Im Herzen von Europa gelegen, ist Zürich verkehrstechnisch ideal vernetzt. Direktflüge aus über 190 Destinationen in 68 Ländern führen in die Metropole. Die Anreise vom Flughafen Zürich zum Kongresshaus dauert lediglich zwanzig Minuten.

AM PULS DER STADT

- **AUSBLICK AUF DAS ALPENPANORAMA**
- **UNMITTELBARE FLUGHAFENNÄHE**
- **BESTE ÖV-ANBINDUNGEN**
- **ÜBER 15'000 HOTEL- UND GÄSTEBETTEN**







VIELFÄLTIGES ANGEBOT

SO VIELFÄLTIG WIE DIE ANLÄSSE



Das Kongresshaus Zürich ist mit seinen 5'300m² Veranstaltungsfläche, den 4'500 Sitzplätzen und mehr als 20 Räumen und Foyers einzigartig. Keine andere Location im Herzen der Stadt Zürich bietet diese Individualität und Flexibilität.

Fast alle Flächen und Räume können auf Wunsch gerne verkleinert, vergrößert, geteilt oder erweitert werden. Die Aufteilung auf verschiedene Gebäude und Ebenen ermöglicht zudem die parallele Durchführung von mehreren Veranstaltungen und Breakout-Sessions.

MIT HERZBLUT BEI DER SACHE



Service-Excellence wird im Kongresshaus Zürich seit über 80 Jahren gelebt und ist deshalb ein spürbarer Bestandteil unserer Unternehmenskultur. Zuverlässig und mit viel Liebe zum Detail organisieren wir Veranstaltungen aller Art bis 4'500 Teilnehmende. Alle Mitarbeitenden orientieren sich am Wohl des Kunden, sind lösungsorientiert und verfolgen eine hohe Dienstleistungsqualität. Die Dankbarkeit und Treue unserer nationalen und internationalen Kundschaft ist für uns der bedeutendste Beweis für unseren Erfolg und macht uns stolz.

MITGLIEDSCHAFTEN KONGRESSHAUS ZÜRICH

VERANSTALTUNGSTECHNIK



Für die Realisierung Ihrer Events stellen wir Ihnen absolute Profis an die Seite. Diese begleiten Sie zuverlässig von der Idee bis zum donnernden Applaus. Das Kongresshaus Zürich bietet dabei in Zusammenarbeit mit unserem integrierten Partner Venon Projects AG fix installierte State-of-the-Art Technologie in den Bereichen:

- Konferenztechnik
- Projektion und Videotechnik
- Übertragung undameratechnik
- LED Screens
- ICT Lösungen
- Beschallung und Simultantechnik
- Licht und Riggingtechnik
- Bühnenbau und Bühnenbild
- Eventarchitektur

- EXPO EVENT Swiss LiveCom Association
- Zürich Tourismus Convention Bureau
- Switzerland Convention & Incentive Bureau
- The Ten Swiss Convention Centres
- Gastrosuisse

AUS GUTEN GRÜNDEN

Ihren Anlass im Kongresshaus Zürich zu planen lohnt sich. Wir bieten:

- **DAS NEUESTE KONGRESS-ZENTRUM DER SCHWEIZ**
- **GROSSARTIGE KOMBINATION AUS MODERNE UND TRADITION**
- **ÜBER 80 JAHRE MICE-KNOW-HOW**
- **5'300 M² MULTIFUNKTIONALE VERANSTALTUNGSFLÄCHE**
- **4'500 SITZPLÄTZE UND MEHR ALS 20 RÄUME**
- **GREEN MEETINGS (KLIMANEUTRAL)**

ZERTIFIKAT FÜR UNSER QUALITÄTS- MANAGEMENT

Die Kongresshaus Zürich AG hat für ihr Qualitätsmanagement das begehrte und international anerkannte ISO-Zertifikat 9001 erhalten. Sämtliche qualitätsrelevanten Prozesse wurden dabei geprüft und auf das höchstmögliche Niveau gehoben.



QUALITÄT, DIE AUF DER ZUNGE ZERGEHT

Veranstaltende profitieren bei uns von einem Gastronomiekonzept der Spitzenklasse, welches 80 Jahre Erfahrung mit sich bringt. Unser Küchenchef kreiert auf Wunsch ein massgeschneidertes Menü und macht Ihren Event zu einem Gaumenschmaus. Ob Empfang, Tagung, Kongress, Gala-Abend, Pressekonferenz oder Generalversammlung: Das Kongresshaus Zürich bietet eine erstklassige Kulinarik.

ZERTIFIZIERT KLIMANEUTRAL

Da die Kongresshaus Zürich AG seit 2019 zertifiziert CO₂-neutral unterwegs ist, finden bei uns ausnahmslos alle Anlässe klimaneutral und dies ohne Mehrkosten für die Veranstaltenden statt.



INTERNATIONALES PARKETT

Auf unseren Bühnen standen schon zahlreiche Weltstars. Jazzlegenden wie Louis Armstrong und Ella Fitzgerald haben unser Publikum genauso begeistert wie die Rock- und Popgrößen Ray Charles, Tina Turner und Deep Purple. Auch Udo Jürgens war bei uns zu Gast, genauso wie der Dalai Lama, Harry Belafonte, Matthias Schweighöfer and Eddie Redmayne. Zudem durften wir schon Bundesräte, US-Präsidenten und Literaturnobelpreisträger bei uns begrüßen. Und auch Sportlegenden wie Cristiano Ronaldo haben das Kongresshaus Zürich besucht.



HOTELS OHNE UMWEGE

Durch die zentrale Lage des Kongresshauses Zürich ist es nach einem Besuch in unserer Location ein Leichtes, schnellstmöglich in ein gemütliches Bett zu fallen. In Zürich und der Region stehen dank der guten Verkehrsanbindung des Kongresshauses Zürich über 15'000 Hotel- und Gästebetten zur Verfügung, davon über 1000 in nächster Gehdistanz.



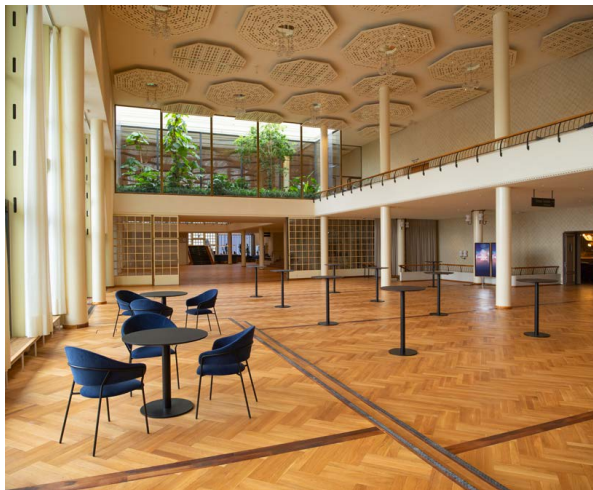
ÜBERNACHTEN OHNE KOMPROMISSE

Vom ehrwürdigen Luxushotel direkt an der Limmat bis zum modernen Designhotel in der Altstadt – im nahen Umfeld des Kongresshauses Zürich erwartet Sie ein breites Angebot an Unterkünften. Das Consulting Team hilft Ihnen gerne dabei, für Gruppenanlässe die passende Übernachtungsmöglichkeit zu wählen. Wir beraten Sie gerne bei der Wahl Ihres Hotels und bei dessen Buchung – dabei profitieren Sie bei uns von einer Best Price Garantie.

Wir wünschen schon jetzt eine erholsame Nacht und empfehlen dafür die Partnerhotels auf unserer Website.

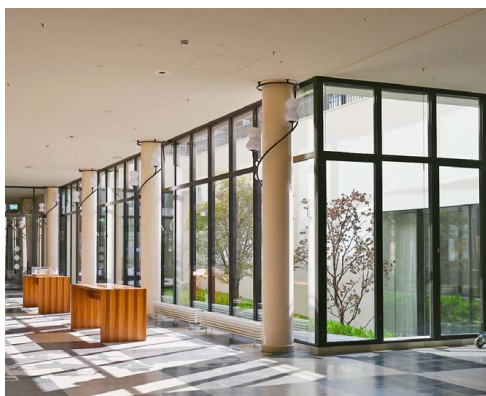
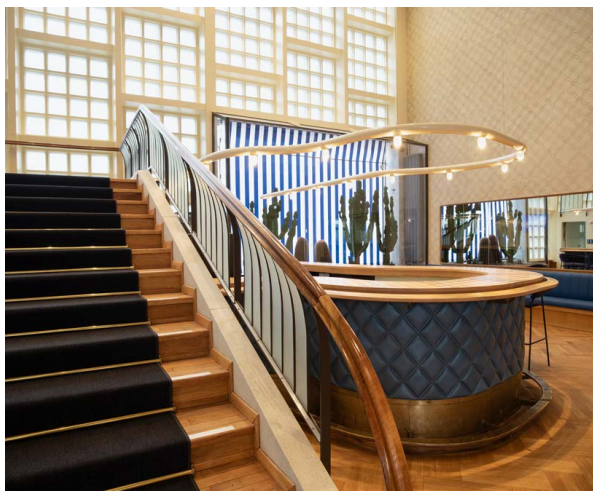


FLEXIBLE RÄUMLICHKEITEN



Das Zusammenspiel von Tradition und Moderne macht das Kongresshaus Zürich zu einem einzigartigen Gebäude.

In den letzten Jahren durften wir Millionen von Gästen bei uns begrüßen. Wir freuen uns über jeden Einzelnen von ihnen.



Der Gebäudekomplex verkörpert bedeutende Schweizer Architektur und gilt deshalb als Objekt von überkommener Bedeutung. Verschiedenste Grünflächen und viel Tageslicht inszenieren die wertvolle Architektur.

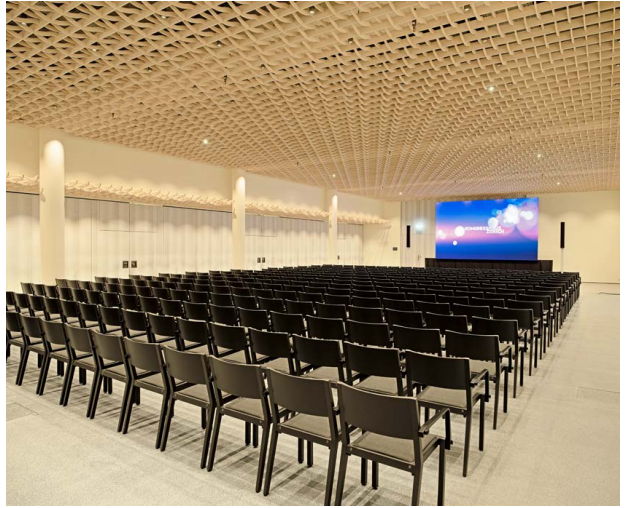


Mit 4'500 Sitzplätzen bietet das Kongresshaus Zürich genug Raum für Besucherinnen und Besucher aus aller Welt.



Wir freuen uns, wenn wir auch Sie auf unseren 5'300m² Veranstaltungsfläche bald persönlich willkommen heißen dürfen.

Unsere Räumlichkeiten lassen sich individuell auf verschiedenste Eventarten und Veranstaltungsgrößen anpassen.



Bei uns werden Ihre Pläne von Kongressen, Pressekonferenzen, Präsentationen, Shows, Generalversammlungen u.v.m. zu unvergesslichen Erlebnissen.

In unseren Räumlichkeiten ist es möglich, professionell inszenierte Live-Produktionen und Aufzeichnungen umzusetzen. Dadurch können Events in bester Bild- und Tonqualität auf digitalen Kanälen verbreitet werden.



RÄUME & KAPAZITÄTEN

Veranstaltungs- räume	Fläche (m ²)	Höhe max.brutto (m)		max. zul. Pers. in Ausstel- lung	Boden- belag	Anzahl Personen max. pro Bestuhlung							
		Ausstel- lungs- fläche(m ²)				Theater	Seminar	U-Form	Block	Bankett oval	Bankett eckig	Cocktail	Apero
Kongresssaal	865	~11,6			Parkett	1'125	593	108		600	758	592	1'076
Kongresssaal Galerie	360				Parkett	540							
Kongresssaal mit Galerie					Parkett	1'665							
Kongresssaal mit Foyer	1'402		1'071	1'627	Parkett	1'476	899			900	768	1'032	1'627
Kongresssaal mit Galerie und Foyer					Parkett	2'000							
Kongressfoyer	550	~8,00			Parkett					240		352	680
Kongressfoyer Galerie	354	3,95			Parkett	145							
Kongressvestibül	953	4,15	583	1'525	Terrazzo								
Gartensaal 1 A-C	519	4,25			Terrazzo	600	378			330	432	348	648
Gartensaal 1 A-B	370				Terrazzo	518	249	84		280	323	280	450
Gartensaal 1 B-C	342				Terrazzo	300	234	76		230	283	204	300
Gartensaal 1 A	174				Terrazzo	182	94	48		140	160	112	219
Gartensaal 1 B	196				Terrazzo	232	96	48		140	200	112	257
Gartensaal 1 C	146				Terrazzo	169	76	48		110	120	112	192
Gartensaal 2	338				Terrazzo	473	258	86		240	320	228	430
Gartensaalfoyer	494	~5,00			Terrazzo							268	520
Gartensaal 1 mit Foyer	1'013				Terrazzo					780		680	1'415
Gartensaal 2 mit Foyer	832				Terrazzo					670		436	916
Gartensaal 1+2 mit Foyer	1'351		987	1'916	Terrazzo					990	1'248	768	1'738
Seezimmer 1 A-C	174				Parkett	171	70			120	97	112	219
Seezimmer 1A	58				Parkett	50	31	21	28	30	48	50	50
Seezimmer 1B	55				Parkett	50	31	21	28	30	48	50	50
Seezimmer 1C	56				Parkett	55	31	20	28	30	48	55	55
Seezimmer 2	115				Parkett	50	43	28	36	50		50	50
Seezimmer 3	85				Parkett	50	49	29	36	40	50	50	50
Seezimmer 4	60				Parkett	60	28	21	27		34	44	78
Seezimmer 3+4	145				Parkett	150	85			80	80	84	187

Veranstaltungs- räume	Fläche (m ²)	Höhe max.brutto (m)	max.zul. Pers. in Ausstel- lung	Boden- belag	Anzahl Personen max. pro Bestuhlung								
					Theater	Seminar	U-Form	Block	Bankett oval	Bankett eckig	Cocktail	Apero	
Seezimmer 5	15			Parkett									
Seezimmer 6	63			Parkett	69	26		32				60	80
Seezimmer 7	85			Parkett	50	40	32	36				50	50
Seezimmer 8	42			Parkett				16					
Vortragssaal 1	132			Parkett	100	74	39	32	100	100	80	100	
Vortragssaal 2	167			Parkett	180	90	79		110	128	100	200	
Vortragssaalfoyer	132			Parkett									100
Vereinssaal	235			Parkett	200	123	52		150				200
Grosse Tonhalle Parkett	457			Parkett	816				360	448			
Grosse Tonhalle Galerie / Balkon				Parkett	614								
Grosse Tonhalle Parkett mit Galerie / Balkon				Parkett	1'430								
Kleine Tonhalle Parkett	275			Parkett	450	192	64		200	220	200	300	
Kleine Tonhalle Galerie / Balkon				Parkett	181								
Kleine Tonhalle Parkett mit Galerie / Balkon				Parkett	631								
Konzertfoyer	742	485	980	Parkett							340	660	
Konzertfoyer Galerie	190			Parkett									
Lounge	62			Parkett	50						50	50	
Tonhalle Vestibül	647	436	665	Terrazzo							320	655	
Restaurant				Terrazzo					140				
Restaurantterrasse				Natur- stein					140				

Alle Räume mit Tageslicht ~ = unterschiedliche Raumhöhen

Bei den oben genannten Angaben handelt es sich um Maximalkapazitäten.

Die Kapazitäten reduzieren sich je nach Bestuhlungsart und Veranstaltungslayout.

Bestuhlungsvarianten



Theater



Seminar



U-Form



Block



Bankett
oval
(à 10 Pax.)



Bankett
eckig
(à 8 Pax.)



Cocktail

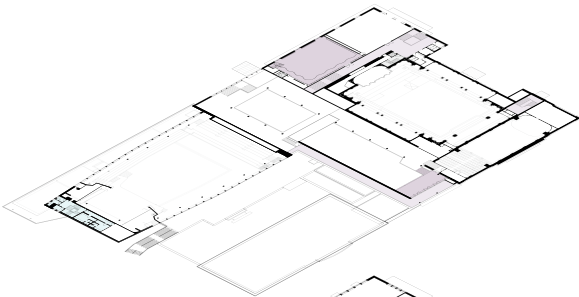


Aperò

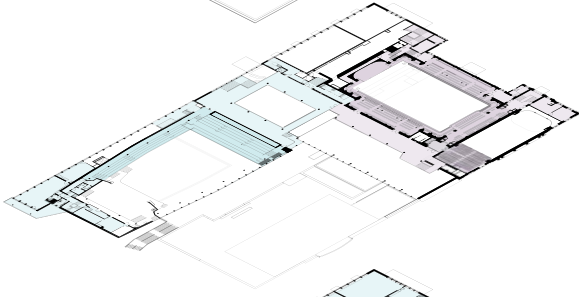


EBENENPLAN

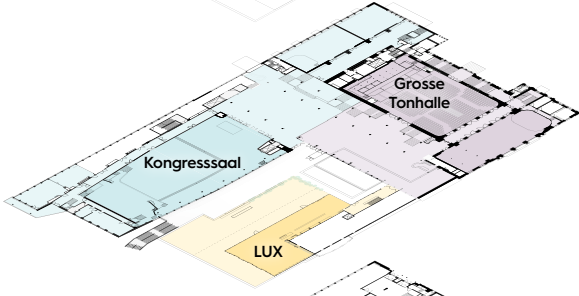
EBENE 3



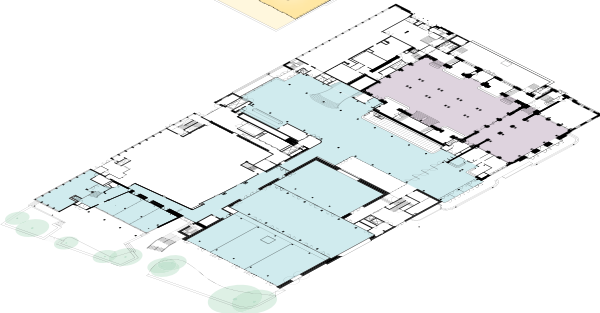
EBENE 2



EBENE 1



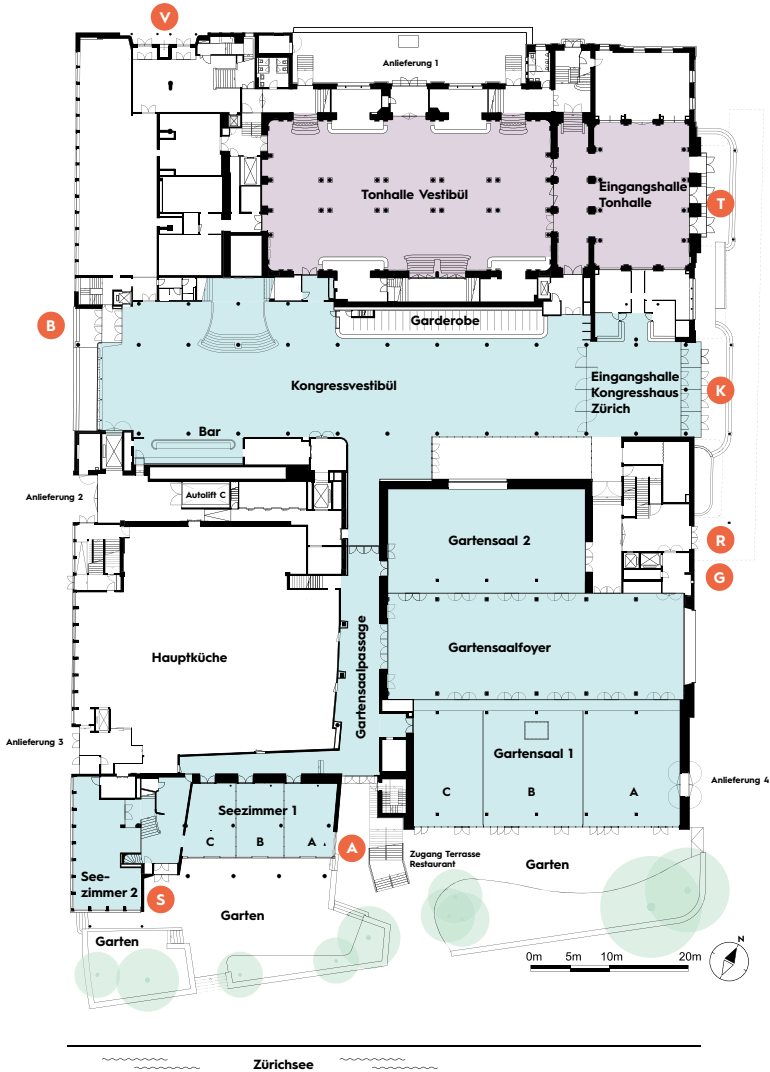
EBENE 0



Scannen und Kongresshaus Zürich besichtigen

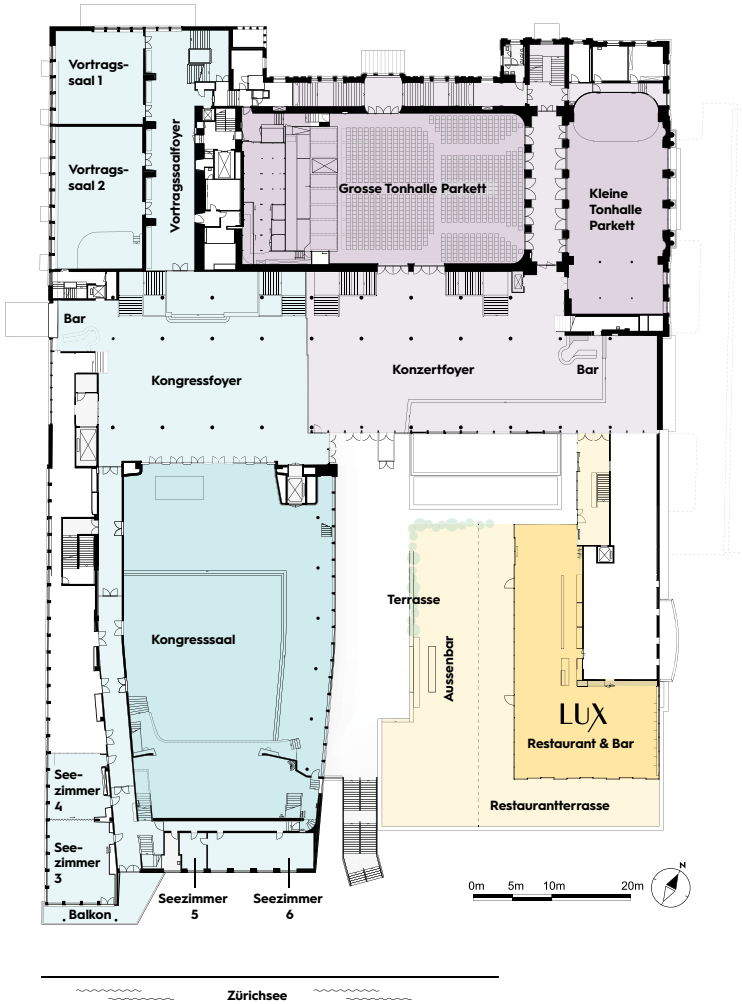
[KONGRESSHAUS.CH/DE/KONGRESSHAUS/HAUSBESICHTIGUNG](https://kongresshaus.ch/de/kongresshaus/hausbesichtigung)

EBENE 0

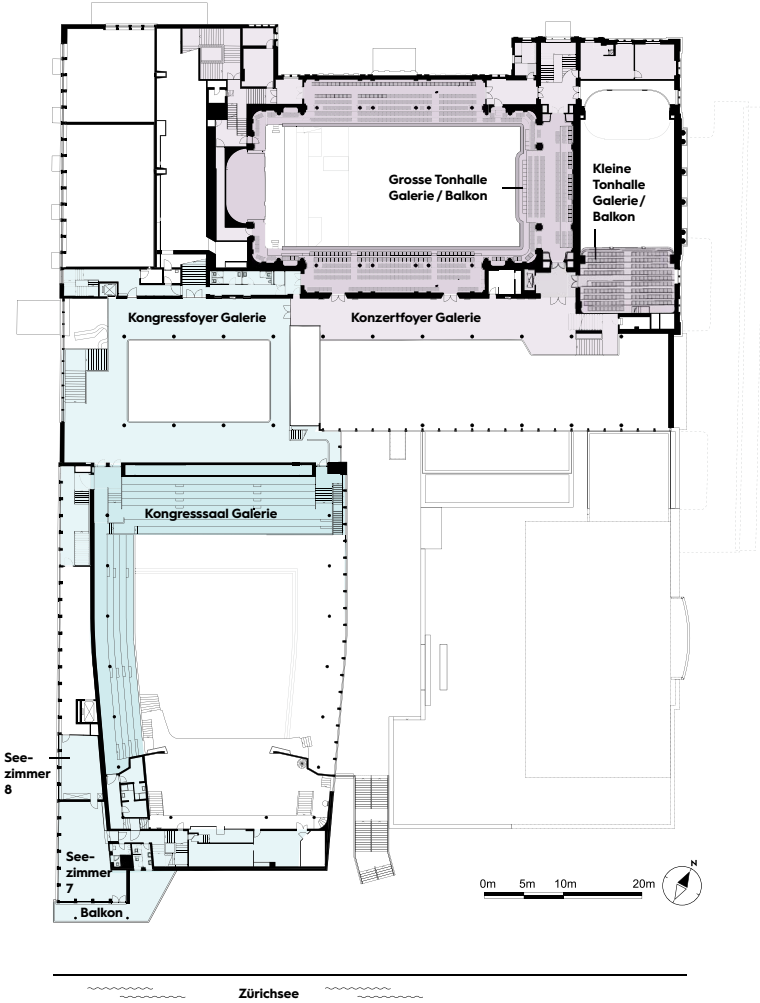


- | | |
|--------------------------------------|---|
| T Eingang Tonhalle | A Eingang Gartensaalpassage |
| K Eingang Kongresshaus Zürich | S Eingang Seezimmer |
| R Eingang Restaurant | B Eingang Kongresshaus Zürich |
| G Eingang Gartensaal | V Eingang Vortrags- und Vereinsäle |

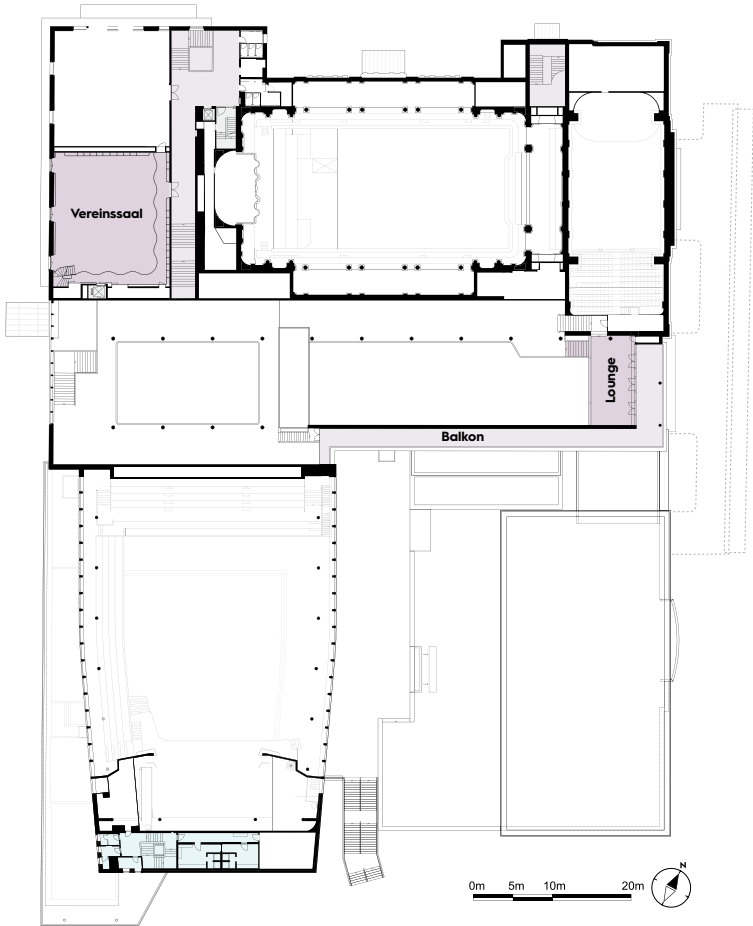
EBENE 1



EBENE 2



EBENE 3



~~~~~ Zürichsee ~~~~~

## **KONTAKTIEREN SIE UNS**

**Kongresshaus Zürich AG**  
**Zurich Convention Center Ltd.**  
Gotthardstrasse 5  
8002 Zürich  
Schweiz

**CONSULTING@KONGRESSHAUS.CH**

**T. +41 44 206 36 20**



Zertifikat für unser  
Qualitätsmanagement



**ClimatePartner**  
**zertifiziertes Unternehmen**  
climate-id.com/GCFT7H

Engagiert fürs Klima –  
seit 2019 zertifiziert